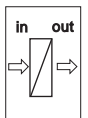
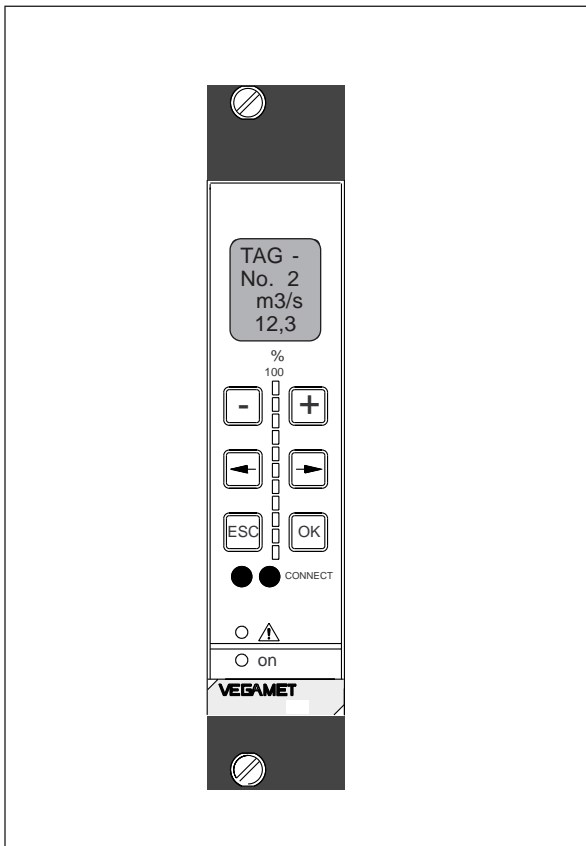
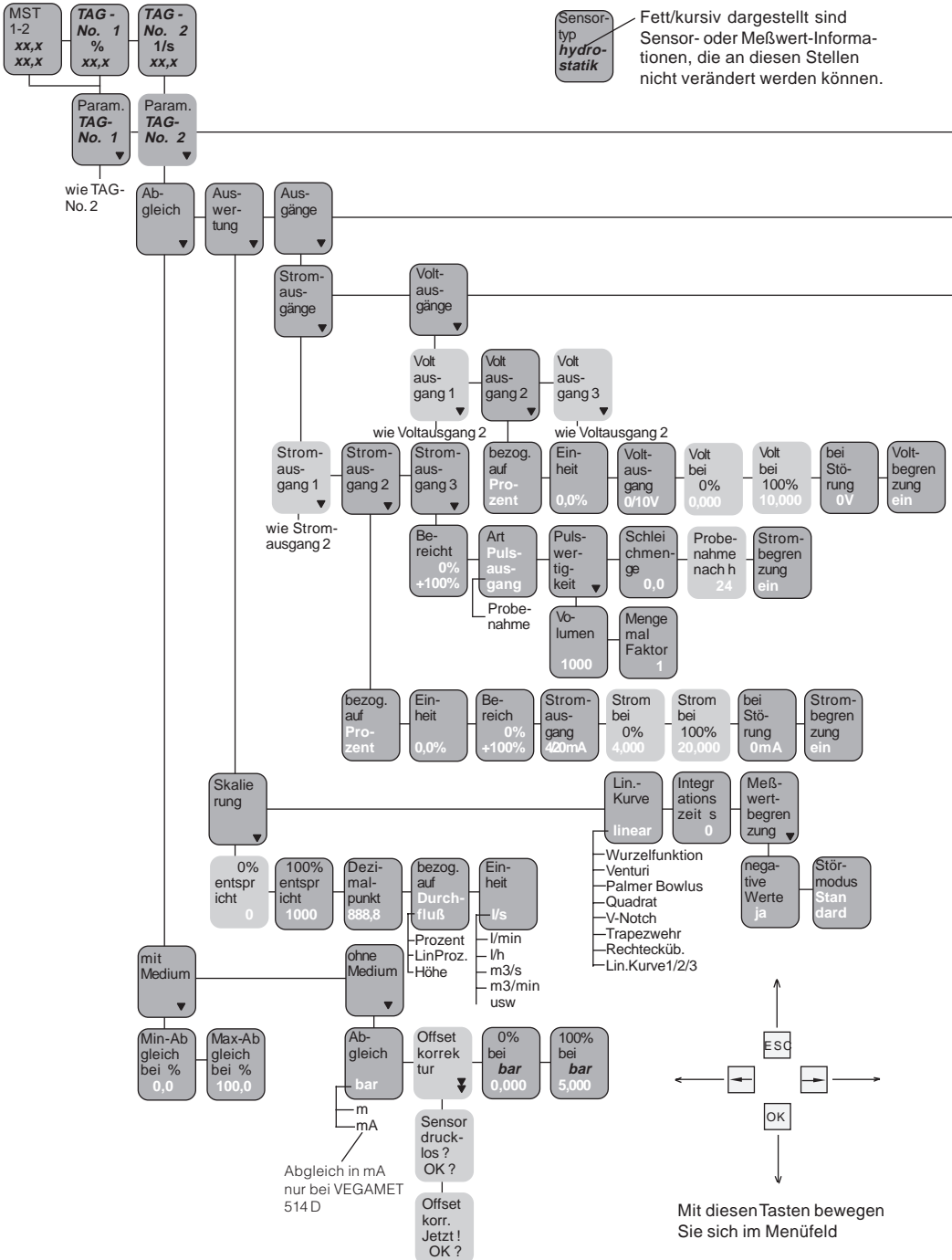


Menüplan

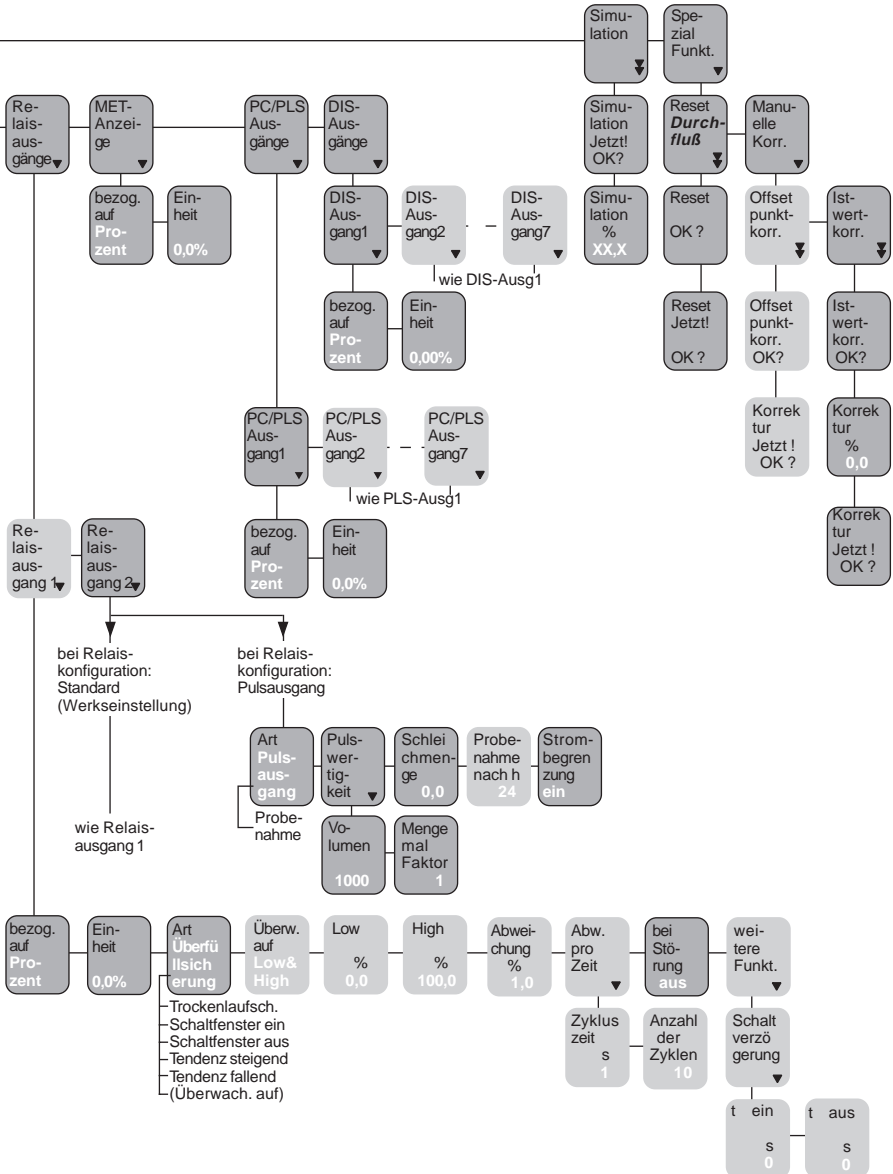
VEGAMET 514 D**VEGAMET 514 VD**



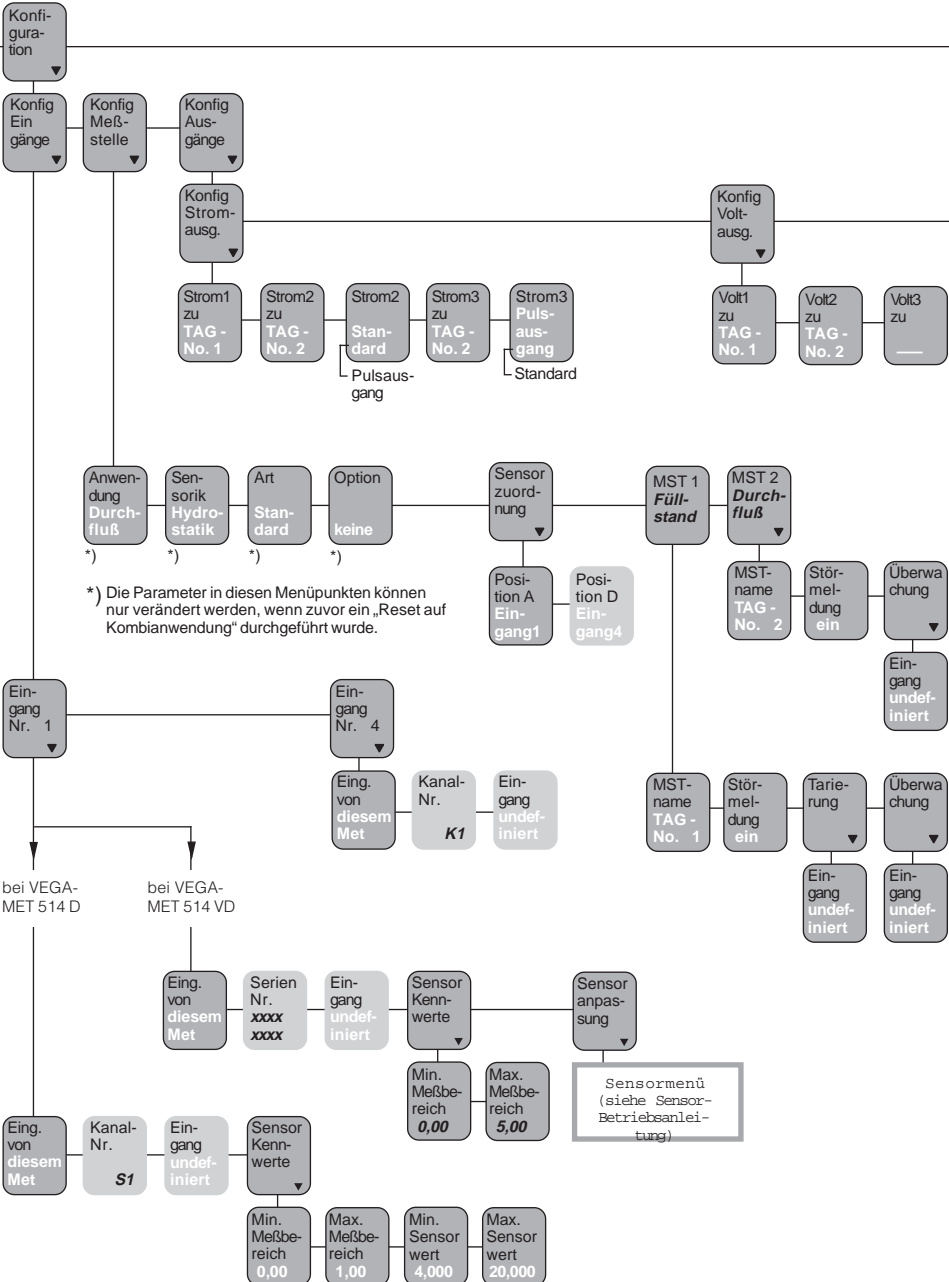
Sprache Deutsch
 In weißer Schrift dargestellt sind Parameter, die mit der [+] - oder [-] -Taste verändert oder ausgewählt und mit der [OK]-Taste abgespeichert werden können.
 English
 Français
 Auswahlliste

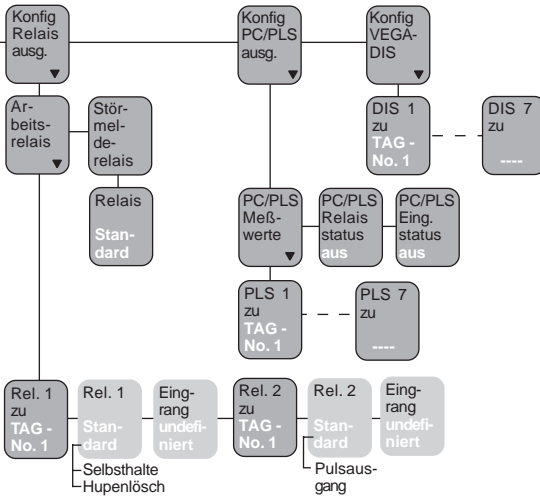
Strom bei 100% 20,000
 Hell dargestellte Menüpunkte werden nur bei Bedarf eingeblendet (abhängigkeit von Einstellungen in anderen Menüpunkten).

weiter nächste Seite



← siehe vorige Seite





Sensortyp
hydrostatik

Fett/kursiv dargestellt sind Sensor- oder Meßwert-Informationen, die an diesen Stellen nicht verändert werden können.

Sprache
Deutsch

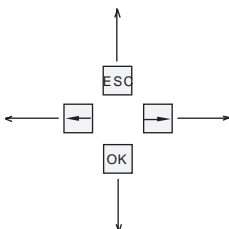
In weißer Schrift dargestellt sind Parameter, die mit der [+] oder [-]-Taste verändert oder ausgewählt und mit der [OK]-Taste abgespeichert werden können.

English
Francais
usw.

Auswahlliste

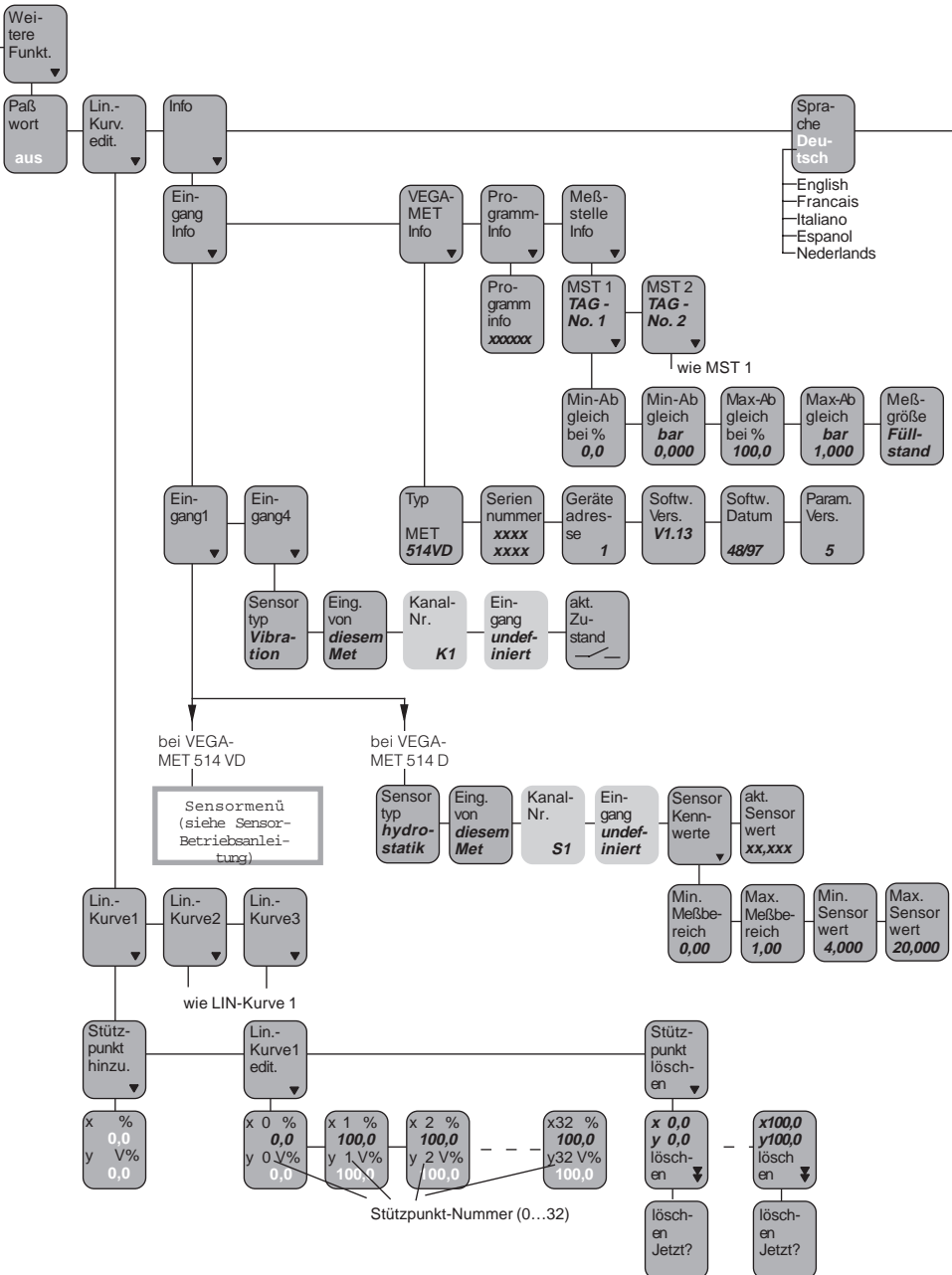
Strom bei 100%
20,000

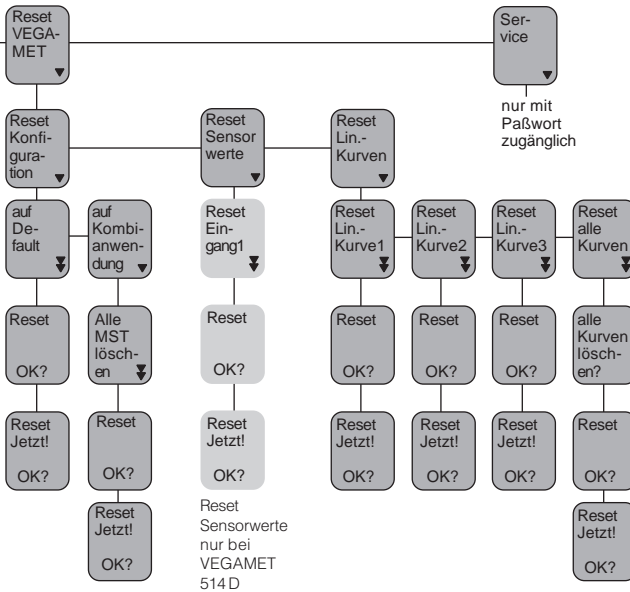
Hell dargestellte Menüpunkte werden nur bei Bedarf eingeblendet (abhängigkeit von Einstellungen in anderen Menüpunkten).



Mit diesen Tasten bewegen Sie sich im Menüfeld

← siehe vorige Seite



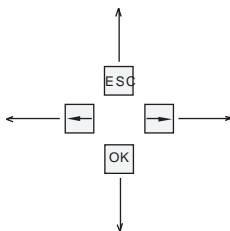


Sensortyp **hydrostatik** Fett/kursiv dargestellt sind Sensor- oder Meßwert-Informationen, die an diesen Stellen nicht verändert werden können.

Sprache **Deutsch** In weißer Schrift dargestellt sind Parameter, die mit der [+] - oder [-] -Taste verändert oder ausgewählt und mit der [OK] -Taste abgespeichert werden können.

English
Français
usw. Auswahlliste

Strom bei 100%, 20,000 Hell dargestellte Menüpunkte werden nur bei Bedarf eingeblendet (abhängigkeit von Einstellungen in anderen Menüpunkten).



Mit diesen Tasten bewegen Sie sich im Menüfeld

VEGA

VEGA Grieshaber KG
Am Hohenstein 113
D-77761 Schiltach
Tel. (0 78 36) 50 - 0
Fax (0 78 36) 50 - 201
e-mail: vega@vega-g.de

