

# VEGASCAN 693

## Aparelho de avaliação para até 15 sensores HART



### Área de aplicação

O VEGASCAN 693 é um aparelho de avaliação universal para diversas tarefas de medição, como medição de nível e da pressão do processo, e oferece a possibilidade de conexão independente de até 15 sensores VEGA-HART. Ele é apropriado especialmente para aplicações nas áreas de levantamento de estoque, VMI (Vendor Managed Inventory) e consulta remota.

### Vantagens

- 15 x entrada HART do sensor com alimentação do transformador de medição
- Display LC gráfico com iluminação
- Diversas funções de calibração, por exemplo, escalação e linearização
- Servidor de web integrado
- Envio dos valores de medição e mensagens por e-mail
- Adequado para a permuta de dados com WEB-VV

### Função

O aparelho de avaliação VEGASCAN 693 pode alimentar com tensão até 15 sensores HART e avalia os seus valores de medição digitais. A transmissão dos valores medidos ocorre através de um sistema de barramento (HART-Multidrop). A grandeza de medição desejada é exibida no display, podendo ser emitida adicionalmente por uma das interfaces integradas e pelo servidor de web.

Em aparelhos com uma interface opcional, podem ser transmitidos valores medidos por modem ou pela rede e visualizados através de um browser ou do WEB-VV. Além disso, é possível o envio dos valores ou de uma mensagem por e-mail.

### Dados técnicos

Forma construtiva                    Aparelho para montagem embutida com base de fixação para a montagem em trilho de 35 x 7,5 (EN 50022)

Terminais de ligação

- Tipo de terminal                    Terminal com parafuso
- Seção transversal máx. do fio    1,5 mm<sup>2</sup> (AWG 16)

Tensão de trabalho                20 ... 253 V AC, 50/60 Hz, 20 ... 253 V DC

consumo máximo de potência    12 VA; 7,5 W

### Entrada de sensores

Número de sensores              15 x sensores VEGA HART (5 x em modelos Ex)

Tipo de entrada (selecionável)

- Entrada ativa                    Alimentação de tensão pelo VEGASCAN
- Entrada passiva                O sensor possui alimentação própria

Transmissão do valor de medição

- Protocolo HART-Multidrop    digital para sensores HART da VEGA

### Relê de sinalização de corrente

Tensão de comutação            min. 10 mV DC, max. 250 V AC/DC

Corrente dos contatos            min. 10 µA DC, max. 3 A AC, 1 A DC

Potência dos contatos            mín. 50 mW, máx. 750 VA, máx. 40 W DC (com U menor que 40 V)

### Interface Ethernet (opcional)

Quantidade                        1 x, não combinável com RS232

Transmissão de dados            10/100 MBit

### Interface RS232 (opcional)

Quantidade                        1 x, não combinável com Ethernet

### Indicações

Indicação dos valores de medição

- Display LC gráfico              indicação digital e semi-analógica (50 x 25 mm), com iluminação

- Faixa máxima de exibição    -99999 ... 99999

Indicação dos LEDs

- Status da tensão de serviço    1 x LED verde
- Status mensagem de falha    1 x LED vermelho
- Status da interface            1 x LED verde

Temperatura ambiente            -20 ... +60 °C (-4 ... +140 °F)

Tipo de proteção

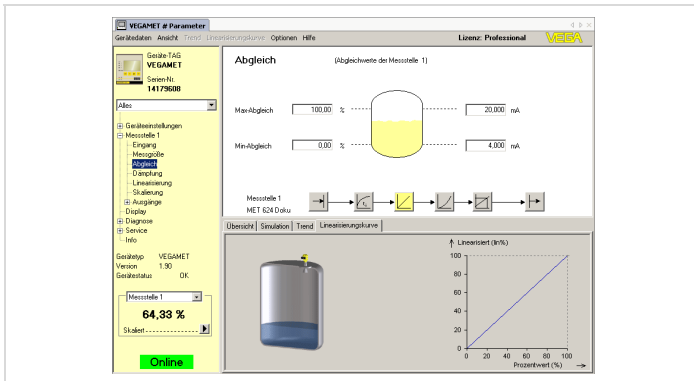
- Aparelho                        IP 30
- Base de fixação                IP 20

### Homologações

Informações detalhadas sobre as homologações disponíveis podem ser encontradas no "configurator" na nossa homepage [www.vega.com/configurator](http://www.vega.com/configurator).

### Configuração

A configuração do VEGASCAN 693 é feita através de menus pelas quatro teclas frontais e um display LC gráfico de estrutura clara com iluminação de fundo. De forma alternativa, o aparelho pode ser ajustado através do software de configuração PACTware e o respectivo DTM.

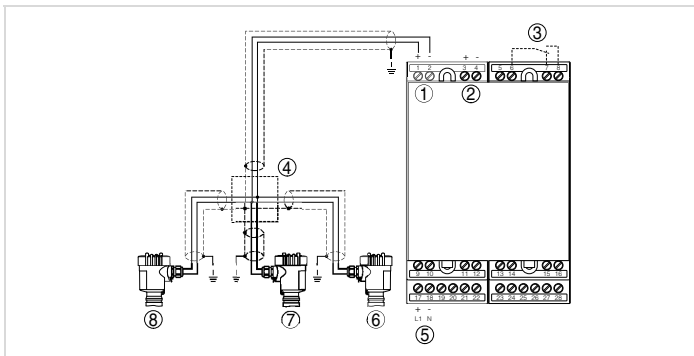


A nossa área de downloads no endereço [www.vega.com/downloads](http://www.vega.com/downloads) podem ser baixados gratuitamente manuais de instruções, informações sobre produtos, prospectos, documentos de homologações, desenhos de aparelhos e muito mais.

### Contato

Consulte o endereço do seu representante da VEGA na nossa homepage [www.vega.com](http://www.vega.com).

### Conexão elétrica

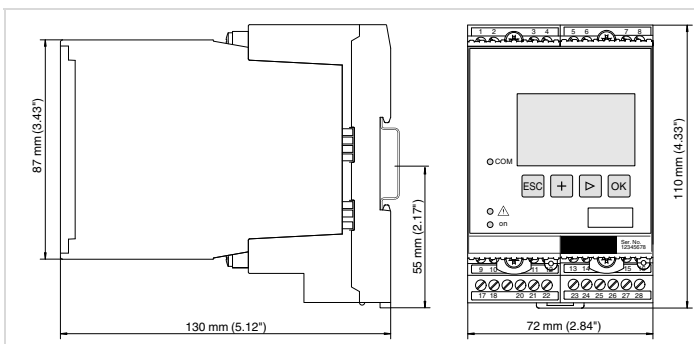


Exemplo de ligação do VEGASCAN 693 com sensores de dois condutores

- 1 Entrada de dados de medição com alimentação do sensor (entrada ativa)
- 2 Entrada de dados de medição (entrada passiva), não em modelos Ex ia
- 3 Relê interno de sinalização de falha
- 4 Distribuidor
- 5 Alimentação de tensão do VEGASCAN 693
- 6 Sensor HART de dois condutores com endereço Multidrop 1
- 7 Sensor HART de dois condutores com endereço Multidrop 2
- 8 Sensor HART de dois condutores com endereço Multidrop 3

Informações detalhadas sobre a conexão elétrica do aparelho podem ser consultadas no manual do aparelho em nossa homepage [www.vega.com/downloads](http://www.vega.com/downloads).

### Dimensões



### Informação

Na nossa homepage [www.vega.com](http://www.vega.com) estão disponíveis maiores informações sobre a linha de produtos da VEGA.