

VEGASCAN 693

Transmetteur pour au plus 15 capteurs HART



Domaine d'application

Le VEGASCAN 693 est un transmetteur universel destiné à réaliser de nombreuses tâches de mesure, telles que mesure de niveau, de hauteur d'eau et de pression process, et permet le raccordement d'au plus 15 capteurs HART de VEGA indépendants les uns des autres. Il est particulièrement bien approprié aux applications dans les domaines de la saisie des quantités en stock, du VMI (Vendor Managed Inventory) et de l'interrogation à distance.

Avantages

- 15 x entrée capteur HART avec alimentation des capteurs
- Ecran LCD graphique éclairé
- Nombreuses fonctions de réglage, par ex. calibrage, linéarisation
- Serveur web intégré
- Envoi des valeurs de mesure et des signalisations par courrier électronique
- Approprié à l'échange de données avec WEB-VV

Fonction

Le transmetteur VEGASCAN 693 peut alimenter en tension au plus 15 capteurs HART et exploiter leurs valeurs de mesures numériques. La transmission des valeurs de mesure a lieu par un système bus (HART Multidrop). La grandeur de mesure désirée est affichée sur l'écran et peut également être mise à disposition à une des interfaces intégrées et sur le serveur web.

Dans le cas des appareils équipés d'une interface optionnelle, vous avez la possibilité d'interroger les valeurs de mesure via un modem ou un réseau et de les faire afficher à l'aide d'un navigateur web ou de WEB-VV. Les valeurs de mesure et les signalisations peuvent également être envoyées par courrier électronique.

Caractéristiques techniques

Modèle appareil avec socle embrochable pour montage sur profilé support 35 x 7,5 (EN 50022)

Bornes de raccordement

- Type de bornes Borne à vis
- Section des conducteurs maxi. 1,5 mm² (AWG 16)

Tension de service 20 ... 253 V AC, 50/60 Hz, 20 ... 253 V DC

Consommation maxi. 12 VA ; 7,5 W

Entrée capteur

Nombre de capteurs 15 x capteurs HART VEGA (5 x en version Ex)

Type d'entrée (à sélectionner)

- Entrée active Alimentation du capteur par le VEGA-SCAN
- Entrée passive le capteur possède sa propre alimentation

Transmission des valeurs de mesure

- Protocole HART-Multidrop numérique pour capteurs HART VEGA

Relais de signalisation de défaut

Tension de commutation min. 10 mV DC, max. 250 V AC/DC

Courant de commutation min. 10 µA DC, max. 3 A AC, 1 A DC

Puissance de commutation min. 50 mW, max. 750 VA, max. 40 W DC (avec U inférieure à 40 V)

Interface ethernet (en option)

Nombre 1 x, ne peut pas être combiné avec RS232

Transmission des données 10/100 MBit

Interface RS232 (en option)

Nombre 1 x, ne peut pas être combiné avec ethernet

Indications

Affichage des valeurs de mesure

- Afficheur LCD graphique (50 x 25 mm), éclairé affichage numérique et quasianalogique
- Plage d'affichage maxi. -99999 ... 99999

Témoins LED

- Etat tension de service 1 x LED vert
- Etat signalisation de défaut 1 x LED rouge
- Etat interface 1 x LED vert

Température ambiante -20 ... +60 °C (-4 ... +140 °F)

Protection

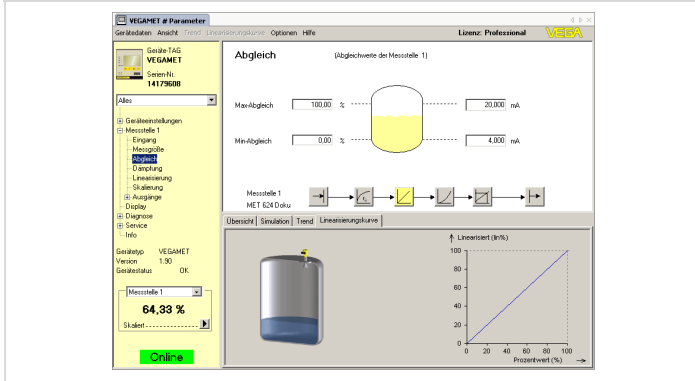
- Appareil IP 30
- Socle embrochable IP 20

Agréments

Vous trouverez des informations détaillées sur les agréments disponibles sur le "configurator" sur notre page d'accueil www.vega.com/configurator.

Réglage et configuration

Le réglage et la configuration du VEGASCAN 693 s'effectuent en face avant, par le biais de quatre touches et d'un écran LCD graphique rétroéclairé à structure claire, et avec guidage par menu. En alternative, l'appareil peut être paramétré à l'aide du logiciel de configuration PACTware et du DTM adéquat.



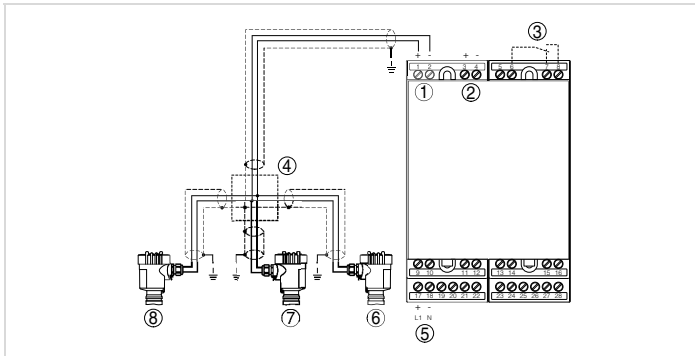
Information

Vous trouverez sur notre page d'accueil www.vega.com des informations complémentaires sur le programme de produits VEGA. Dans la zone de téléchargements www.vega.com/téléchargements, vous trouverez une documentation gratuite comprenant entre autres des manuels de mise en service, des informations produits, des brochures, documents d'agrément, plans DAO etc.

Contact

Votre agence VEGA compétente vous sera indiquée sur notre page d'accueil www.vega.com.

Branchement électrique



Exemple de raccordement VEGASCAN 693 avec capteurs bifilaires

- 1 Entrée des données de mesure avec alimentation capteur (entrée active)
- 2 Entrée des données de mesure (entrée passive), pas en Ex ia
- 3 Relais de signalisation de défaut interne
- 4 Répartiteur
- 5 Alimentation de tension du VEGASCAN 693
- 6 Capteur bifilaire HART avec adresse multidrop 1
- 7 Capteur bifilaire HART avec adresse multidrop 2
- 8 Capteur bifilaire HART avec adresse multidrop 3

Vous trouverez des détails sur le raccordement électrique dans le manuel de mise en service de l'appareil sur notre page d'accueil www.vega.com/téléchargements.

Encombrement

