

VEGAMET 625

Transmetteur pour la mesure continue



Domaine d'application

Le VEGAMET 625 est un transmetteur universel destiné à réaliser de nombreuses opérations de régulation et de commande telles que mesure de niveau, de hauteur d'eau, d'interface, de pression différentielle et de pression process. Saisie des quantités en stock, VMI (Vendor Managed Inventory) et interrogation à distance sont d'autres possibilités d'application. De nombreuses fonctions de réglage permettent des adaptations individuelles à la tâche considérée.

Avantages

- 2 x entrée capteur HART avec alimentation des capteurs
- Trois sorties relais, trois sorties courant avec possibilité de calibrage
- Ecran LCD graphique éclairé
- Nombreuses fonctions de réglage, par ex. calibrage, linéarisation
- Serveur web intégré
- Envoi des valeurs de mesure et des signalisations par courrier électronique
- Approprié à l'échange de données avec WEB-VV

Fonction

Le transmetteur VEGAMET 625 alimente deux capteurs HART et assure le traitement de leurs valeurs de mesure. Celles-ci peuvent être calibrées/linéarisées de façon quelconque par un réglage effectué au VEGAMET puis transmises à des systèmes en aval par le biais des sorties courant. Outre l'écran graphique, l'appareil est également équipé de trois relais de travail faisant office de détecteurs de seuil pour des tâches de commande.

Dans le cas des appareils équipés d'une interface optionnelle, vous avez la possibilité d'interroger les valeurs de mesure via un modem ou un réseau et de les faire afficher à l'aide d'un navigateur web ou de WEB-VV. Les valeurs de mesure et les signalisations peuvent également être envoyées par courrier électronique.

Caractéristiques techniques

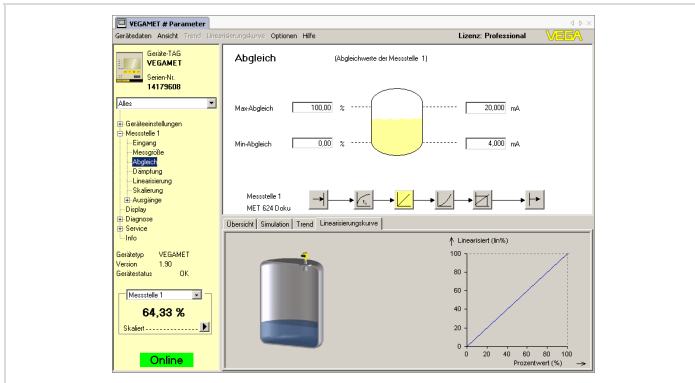
Modèle	appareil avec socle embrochable pour montage sur profilé support 35 x 7,5 (EN 50022)
Bornes de raccordement	
– Type de bornes	Borne à vis
– Section des conducteurs maxi.	1,5 mm ² (AWG 16)
Tension de service	20 ... 253 V AC, 50/60 Hz, 20 ... 253 V DC
Consommation maxi.	12 VA ; 7,5 W
Entrée capteur	
Nombre de capteurs	2 x capteurs HART VEGA
Type d'entrée (à sélectionner)	
– Entrée active	alimentation des capteurs par VEGAMET 625
– Entrée passive	Le capteur possède sa propre alimentation de tension
Transmission des valeurs de mesure	
– Protocole HART-Multidrop	numérique pour capteurs HART VEGA
Sorties relais	
Nombre	3 x relais de travail, 1 x relais de signalisation de défaut
Tension de commutation	min. 10 mV DC, max. 250 V AC/DC
Courant de commutation	min. 10 µA DC, max. 3 A AC, 1 A DC
Puissance de commutation	min. 50 mW, max. 750 VA, max. 40 W DC (avec U inférieure à 40 V)
Sorties courant	
Nombre	3 x sorties
Plage	0/4 ... 20 mA, 20 ... 0/4 mA
Charge maxi.	500 Ω
Interface ethernet (en option)	
Nombre	1 x, ne peut pas être combiné avec RS232
Transmission des données	10/100 MBit
Interface RS232 (en option)	
Nombre	1 x, ne peut pas être combiné avec ethernet
Affichage des valeurs de mesure	
– Afficheur LCD graphique (50 x 25 mm), éclairé	affichage numérique et quasianalogique
– Plage d'affichage maxi.	-99999 ... 99999
Témoins LED	
– Etat tension de service	1 x LED vert
– Etat signalisation de défaut	1 x LED rouge
– Etat relais de travail 1/2/3	3 x LED jaunes
– Etat interface	1 x LED vert
Température ambiante	-20 ... +60 °C (-4 ... +140 °F)
Protection	
– Appareil	IP 30
– Socle embrochable	IP 20

Agréments

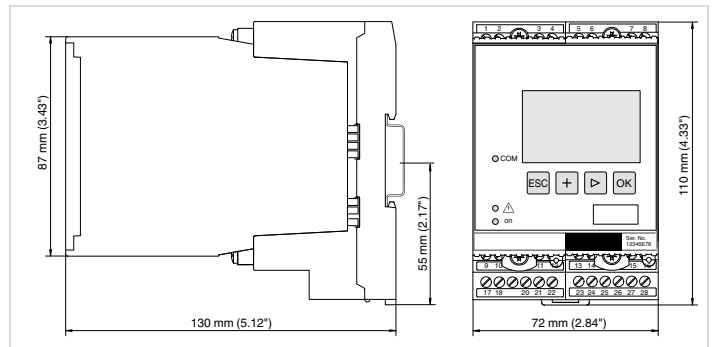
Vous trouverez des informations détaillées sur les agréments disponibles sur le "configurator" sur notre page d'accueil www.vega.com/configurator.

Réglage et configuration

Le réglage et la configuration du VEGAMET 625 s'effectuent en face avant, par le biais de quatre touches et d'un écran LCD graphique rétroéclairé à structure claire, et avec guidage par menu. En alternative, l'appareil peut être paramétré à l'aide du logiciel de configuration PACTware et du DTM adéquat.



Encombrement



Information

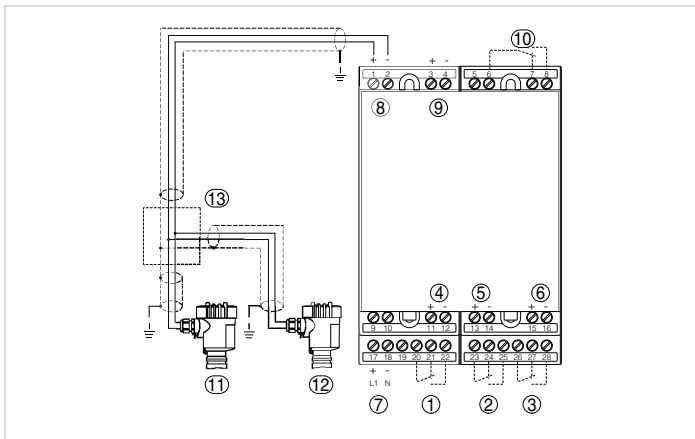
Vous trouverez sur notre page d'accueil www.vega.com des informations complémentaires sur le programme de produits VEGA.

Dans la zone de téléchargements www.vega.com/téléchargements, vous trouverez une documentation gratuite comprenant entre autres des manuels de mise en service, des informations produits, des brochures, documents d'agrément, plans DAO etc.

Contact

Votre agence VEGA compétente vous sera indiquée sur notre page d'accueil www.vega.com.

Raccordement électrique



Raccordement VEGAMET 625 avec capteurs bifilaires

- 1 Relais de travail interne 1
- 2 Relais de travail interne 2
- 3 Relais de travail interne 3
- 4 Sortie courant interne 1
- 5 Sortie courant interne 2
- 6 Sortie courant interne 3
- 7 Alimentation de tension du VEGAMET 625
- 8 Entrée des données de mesure avec alimentation capteur (entrée active)
- 9 Entrée des données de mesure (entrée passive), pas en Ex ia
- 10 Relais de signalisation de défaut interne
- 11 Capteur bifilaire HART avec adresse multidrop 1
- 12 Capteur bifilaire HART avec adresse multidrop 2
- 13 Répartiteur

Vous trouverez des détails sur le raccordement électrique dans le manuel de mise en service de l'appareil sur notre page d'accueil www.vega.com/téléchargements.