

VEGASCAN 693

Equipo de evaluación para hasta 15 sensores HART



Campo de empleo

VEGASCAN 693 es un equipo de evaluación universal para numerosas tareas de medición tales como medición nivel, aforo y presión de proceso, brindando la posibilidad de conexión de hasta 15 sensores HART VEGA independientes entre sí. Especialmente adecuado para aplicaciones en los campos de captación de existencia, VMI (Vendor Managed Inventory) y consulta remota.

Ventajas

- 15 x entradas de sensor HART con alimentación del convertidor de medición
- Display LC iluminado, con capacidad gráfica
- Numerosas funciones de ajuste, p. Ej. escalado, linealización
- Servidor web integrado
- Envío de valores de medición y avisos por correo electrónico
- Adecuado para el intercambio de datos con WEB-VV

Función

El equipo de evaluación VEGASCAN 693 puede alimentar con tensión hasta 15 sensores HART, evaluando sus valores digitales medidos. La transmisión de valor medido se realiza a través de un sistema de bus (HART-Multidrop). La magnitud de medición deseada se muestra en pantalla y se puede traspasar adicionalmente a una interface integrada y el servidor web.

En caso de equipos con interfaces opcionales los valores medidos pueden llamarse a por módem o red mediante un navegador Web o WEB-VV. Además, es posible el envío de valores de medidos y avisos por correo electrónico.

Datos técnicos

Forma constructiva Aparato de montaje con zócalo de fijación para el montaje en una regleta de montaje 35 x 7,5 (EN 50022)

Bornes de conexión
 – Tipo de borne Borne con tornillo
 – Sección máx.de conductor 1,5 mm² (AWG 16)

Tensión de trabajo 20 ... 253 V AC, 50/60 Hz, 20 ... 253 V DC

consumo máximo de potencia 12 VA; 7,5 W

Entrada del sensor

Cantidad de sensores 15 sensores VEGA-HART(5 para la versión Ex)

Tipo de entrada (selectiva)

– Entrada activa Alimentación del sensor a través de VEGASCAN

– Entrada pasiva El sensor tiene alimentación propia

Transmisión del valor de medición

– Protocolo HART-Multidrop digital para los sensores HART de VEGA

Relé de aviso de interrupción

Tensión de activación min. 10 mV DC, max. 250 V AC/DC

Corriente de conmutación min. 10 µA DC, max. 3 A AC, 1 A DC

Potencia de ruptura min. 50 mW, max. 750 VA, max. 40 W DC (para U < 40 V)

interface Ethernet (opcional)

Cantidad 1 x, no combinable con RS232

Transmisión de datos 10/100 MBit

Interfaz RS232 (opcional)

Cantidad 1 x, no combinable con Ethernet

Indicación

Indicación de valor de medición

– Display LC (50 x 25 mm) con capacidad gráfica, con iluminación Indicación digital y casi-analógica

– Rango máximo de indicación -99999 ... 99999

Indicación LED

– Estado tensión de trabajo 1 x LED verde

– Estado señal de interrupción 1 x LED rojo

– Estado interface 1 x LED verde

Temperatura ambiente -20 ... +60 °C (-4 ... +140 °F)

Tipo de protección

– Equipo IP 30

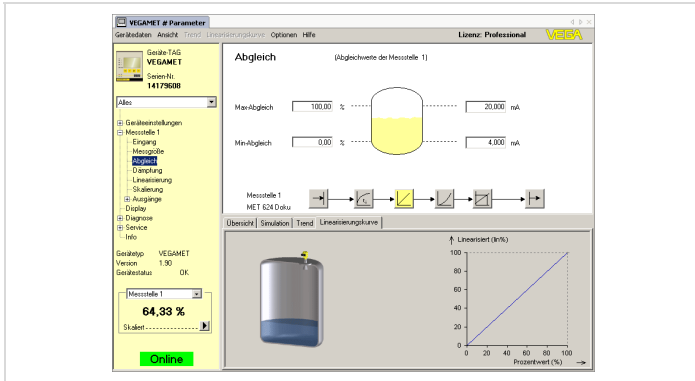
– Zócalo de fijación IP 20

Homologaciones

Informaciones detalladas sobre las homologaciones disponibles se encuentran en el “*configurador*” en nuestra página principal en www.vega.com/configurador.

Configuración

La configuración del VEGASCAN 693 se realiza mediante guía de menú a través de cuatro teclas frontales y una visualización LC clara con capacidad gráfica y luz de fondo. Opcionalmente se puede parametrizar el equipo con el software de configuración PACTware y el DTM correspondiente.



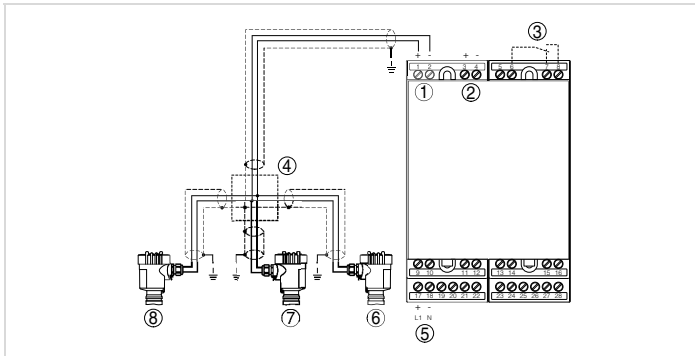
Información

En nuestra página principal www.vega.com se encuentran informaciones más amplias sobre VEGA. En el área de descarga en www.vega.com/downloads se encuentran instrucciones de servicio, informaciones de productos, folletos ramales, documentos de homologación, planos de equipos y muchas cosas más.

Contacto

Usted encontrará su representación correspondiente en nuestra página principal www.vega.com

Conexión eléctrica



Ejemplo de conexión VEGASCAN 693 con sensores de dos hilos

- 1 Entrada de datos de medición con alimentación del sensor (entrada activa)
- 2 Entrada de datos de medición (entrada pasiva), no para Ex ia
- 3 Relé interno de aviso de interrupciones
- 4 Distribuidor
- 5 Alimentación de tensión del VEGASCAN 693
- 6 Sensor HART de dos hilos con dirección Multidrop 1
- 7 Sensor HART de dos hilos con dirección Multidrop 2
- 8 Sensor HART de dos hilos con dirección Multidrop 3

Detalles sobre la conexión eléctrica se encuentran en la instrucción de servicio del equipo en nuestra página principal en www.vega.com/downloads:

Medidas

