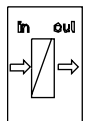
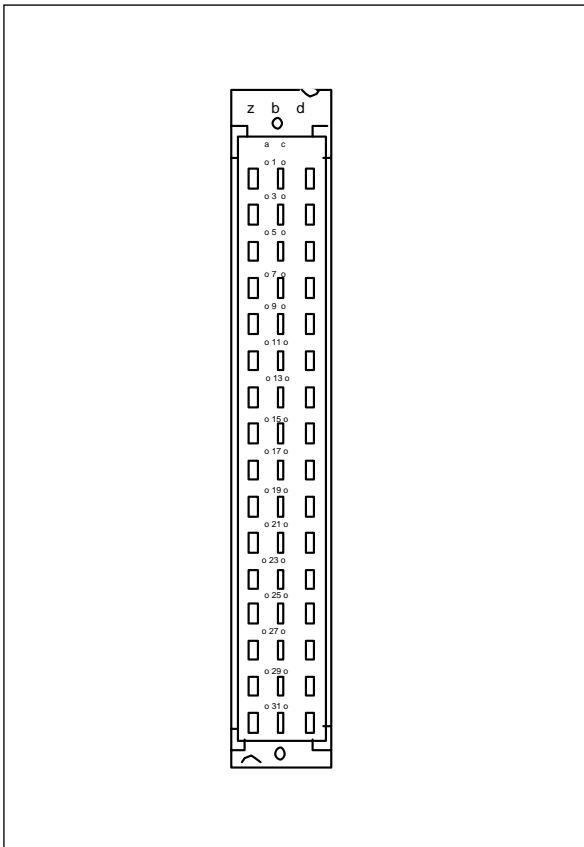


Руководство по эксплуатации

Отсек (для съемного блока) 33/Ex-33

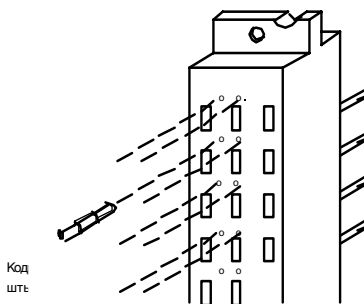


Кодирование для отсека (для съёмного блока)

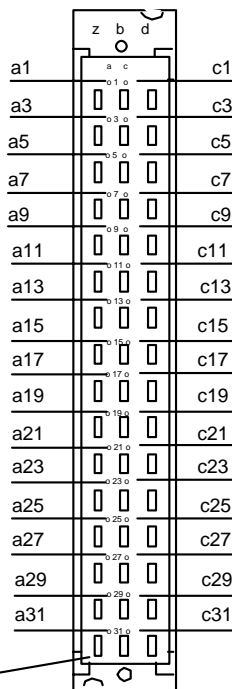
Чтобы избежать замены и перестановки различных приборов VEGA в каркасе для (печатных) плат, розеточная часть (электрического соединения) с пружинными гнездами может быть предусмотрена с кодировочными штырями.

Отсек/гнездо (для съёмного блока) для взрывозащищенных приборов:

Розеточная часть (электрического соединения) с пружинными гнездами **должна** быть предусмотрена с тремя кодировочными штырями. Кодировочный штырь для взрывозащищенного кодирования (позиция с23) предотвращает, что невзрывозащищенные приборы вставляются в одно взрывозащищенное место.



Группа приборов	Прибор	Кодирование приборов	Взрывозащищенное кодирование
LOG 571	CPU	a1 / c3	-
	EV	a3 / c3	-
	AA	a5 / c3	-
	AR	a7 / c3	-
	AT	a9 / c3	-
	EA	a11 / c3	-
MET	AD	a13 / c3	-
	513 Ex	a1 / c5	c23
	TRENN 544 EX	a1/c5	c23
	514 EX	a3 / c5	c23
	515 Ex	a5 / c5	c23
	514 DEx	a5/c5	c23
	514 V	a7/c5	-
	515 V	a7 / c5	-
TOR	514 VD	a7/c5	-
	521 Ex	a9 / c7	c23
	522 Ex	a11 / c7	c23
	523 Ex	a13 / c7	c23
	527 Ex	a15 / c7	c23
	536 Ex	a17 / c7	c23
	537 Ex	a19 / c7	c23
	532 Ex	a21 / c7	c23
SEL	543-547	a1 / c9	-
Прочие	TRENN 547 VEX	a23 / c11	c23
	TRENN 548 VEX	a25 / c11	c23
	COM 557	a27 / c11	-



Розеточная часть (электрического соединения) с пружинными гнездами (сторона вставки)

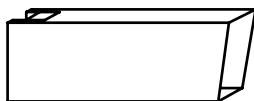
Указание по присоединению для взрывозащищенных применений

Монтаж в каркасе для (печатных) плат и в корпусах

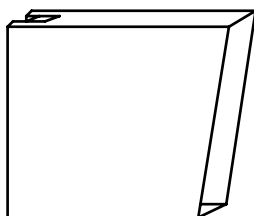
Если Вы прибор фирмы VEGA с взрывозащищенным допуском монтируете в каркасе для (печатных) плат или в отдельный корпус, то для этого Вы должны использовать розеточную часть (электрического соединения) с пружинными гнездами Ex-3 фирмы VEGA. К чужим вставным или съемным платам (со штекерным соединителем) сохраняйте расстояние как минимум 2 TE (10,16 мм). Отсек (для съемного блока) или прибора принципиально должны быть смонтированы за пределами взрывоопасных областей или должны быть произведены другие защитные мероприятия по взрывозащите.

Взрывозащищенная разделительная камера

Чтобы достаточно обеспечить большие воздушные зазоры/изоляционные расстояния в воздухе и пути/каналы скользящего разряда, у присоединений взрывозащищенных отсеков/гнезд (для съемного блока), должна быть смонтирована взрывозащищенная разделительная камера (при розеточных частях (электрического соединения) с пружинными гнездами для встройки разделительного передатчика/переносчика VEGATRENN 547 VEx и 548 VEx должна быть использована широкая разделительная камера.) При этом действуйте следующим образом:

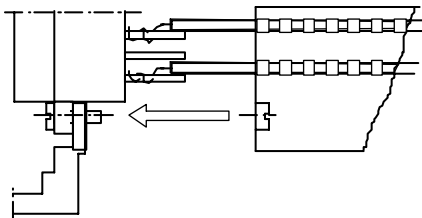


Разделительная камера

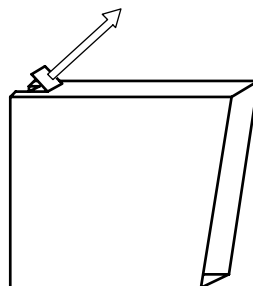


Широкая разделительная камера

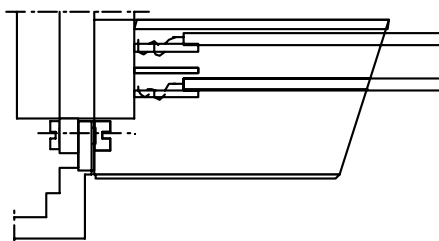
Линии искробезопасной (электрической) цепи провести через разделительную камеру и присоединить у соответствующей позиции розеточной части (электрического соединения) с пружинными гнездами.



При использовании розеточной части (электрического соединения) с пружинными гнездами с винтовым присоединением (привода), отсек (для съемного блока) Ex-33E, у разделительной камеры предварительно должен быть вырван отмеченный выше участок.



Разделительную камеру вдвинуть до розеточной части (электрического соединения) с пружинными гнездами и с помощью встроенной (крепежной) чайки у выступающего закрепительного винта зафиксировать розеточную часть (электрического соединения) с пружинными гнездами.



VEGA

VEGA Grieshaber KG

Am Hohenstein 113

D-77761 Schiltach

Тел. (0 78 36) 50 - 0

Факс (0 78 36) 50 - 201

Факс (0 78 36) 50 - 203

